

# N1, Anschlüsse Matzingen + Münchwilen

Hagenbuch – Wängi - Wil, Kt. Thurgau, Schweiz, 2006 - 2007

## Allgemeines

Im Sommer 2006 wurde als erstes mit



der Sanierung des Autobahnanschluss Matzingen begonnen. Dem Unternehmer war freigestellt, welche der vier Rampen er zuerst sanieren möchte. Ein Jahr später also im Sommer 2007 war der Startschuss für den Anschluss Münchwilen. Die Bauzeit der beiden Anschlüsse betrug jeweils 6 Wochen.

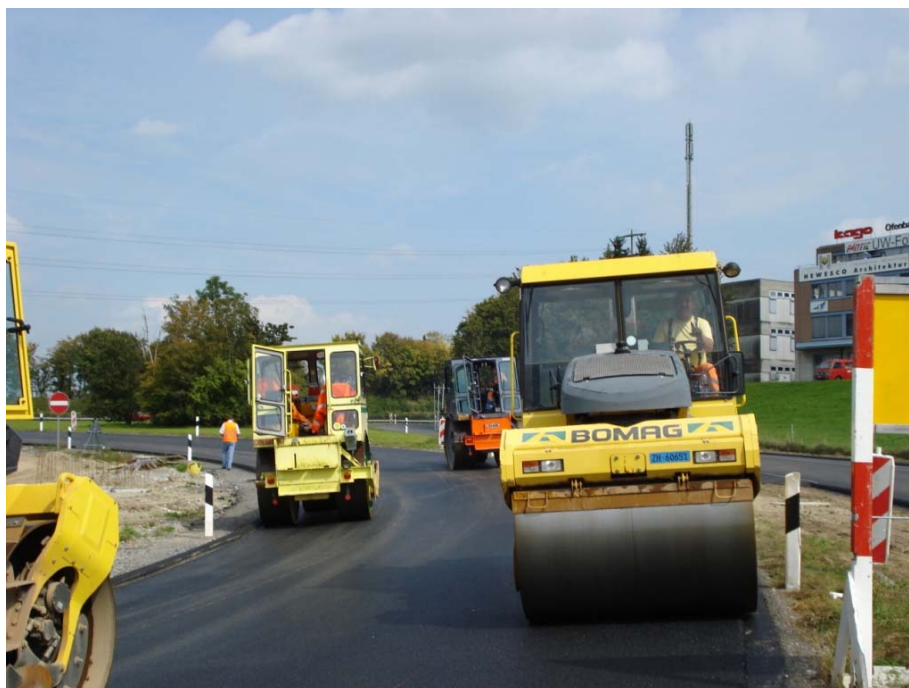
## Bauverfahren

Die Fräs- und Belagsarbeiten erfolgten halbseitig und jeweils an 2 Rampen gleichzeitig (Ein- und Ausfahrt). Die Deckbelagsarbeiten erfolgten unmittelbar nach der Sanierung der jeweiligen Rampen ohne Verkehr. Die bestehenden Fahrbahnränder wurden vorgängig in Lage und Höhe versichert. Bei einzelnen Abschnitten mussten provisorische Fahrspurverbreiterungen erstellt werden. Der Belagseinbau erfolgte zweischichtig mit einer Trag- und Binderschicht von je 8cm Dicke. Im Rampenbereich mit einseitigem Gefälle wurde die Etappierung in der Mitte gemacht, damit problemlos zwei Fahrstreifen von über 3.00 m entstanden sind (Gesamtbreite 6.50 m – 6.80 m). Bei den Ram-

pen mit Dachgefälle erfolgte aus belagstechnischen Gründen die Unterteilung im entsprechenden Abschnitt zwischen der Standspur und der Normalspur (Dachgefälle auf 220m Länge). Um da eine Durchfahrtsbreite von min. 3.00 m zu erhalten, wurde die Standspur um ca. 40 cm provisorisch eingekiest und die Tragschicht auf 3.00 m Breite eingebaut. Anschliessend wurde die andere Seite (Fahrspur) bis zur Bruchkante mit Trag- und Binderschicht fertiggestellt. Erst dann konnte die Binderschicht auf der Standspur auf die vorgesehenen ca.



2.60 m eingebaut werden. Die Ausführung der sieben zu sanierenden Belagsrampen erfolgte in insgesamt neun Etappen.



HÜPPI AG · Strassen- und Tiefbau  
Lerchenfeld 2 · 9535 Wilen (TG)  
Tel. +41 71 912 52 52  
Fax +41 71 912 52 53  
info@hueppi.ch

### Bauherr

Kanton Thurgau  
Departement für Bau + Umwelt

### Oberbauleitung

Kantonales Tiefbauamt  
Abt. Nationalstrassen, 8510 Frauenfeld  
Walter Ebinger, Tel. 052 724 24 55

### Projektverfasser / Bauleitung

Jürg Widmer, 9542 Münchwilen  
Walter Lützelshwab Tel. 071 966 23 26

### Bauunternehmung

Hüppi AG  
BF: N. Richard  
PO: S. Kadri

### Werkvertragssumme

1.0 Mio. CHF

### Technische Daten

Fräsarbeiten	9'000 m <sup>2</sup>
Voranstrich	20'000 m <sup>2</sup>
Tragschicht AC T 22 H Pmb	3'700 to
Deckbelag AC MR 8	600 to
Planie Bankette	3'000 m <sup>2</sup>
Schachtabdeckungen	90 St
Belagswulst	1500 m



Ihr kompetenter Partner  
im Strassen- und Tiefbau  
Bülach – Kreuzlingen –  
Schaffhausen – St. Gallen –  
Wil – Winterthur – Zürich